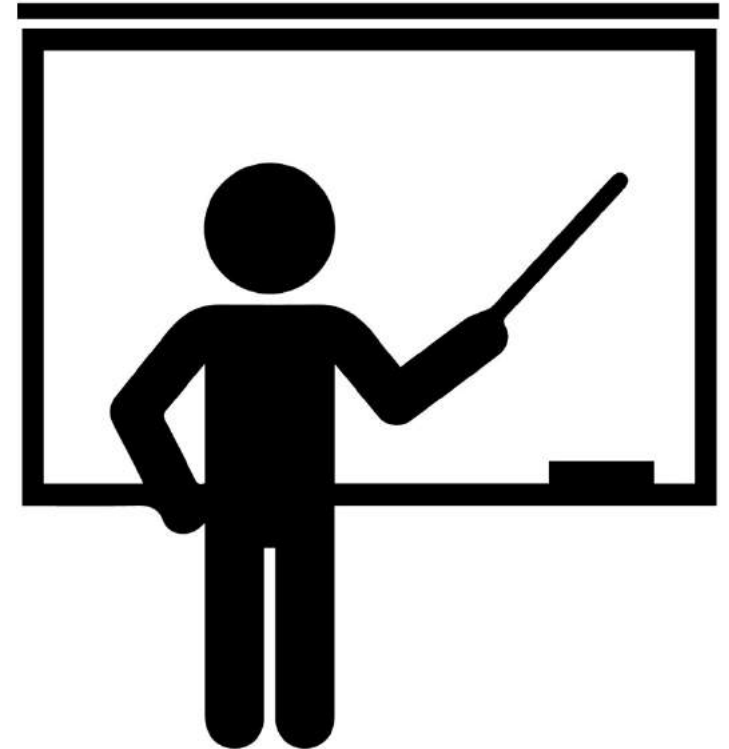




# Piano Urbano della Mobilità Sostenibile

Piano delle Merci e della  
Logistica Sostenibile (PMLS)

L'approccio, le tempistiche e il processo partecipativo



Marisa Meta – FIT Consulting

# **Piano delle Merci e della Logistica Sostenibile (PMLS) per la Città Metropolitana di Roma**

- 1. Perché – Un assaggio dello stato dell'arte**
  - 2. Dove – Contesto territoriale di riferimento**
  - 3. Come – Approccio metodologico**
  - 4. Chi – Ascoltare le esigenze di ciascuna filiera**
  - 5. Quando – Tempistiche di redazione e Orizzonte temporale**
-

# Piano delle Merci e della Logistica Sostenibile (PMLS) per la Città Metropolitana di Roma

- 1.** Perché – Un assaggio dello stato dell'arte
- 2.** Dove – Contesto territoriale di riferimento
- 3.** Come – Approccio metodologico e fasi di redazione
- 4.** Chi – Ascoltare le esigenze di ciascuna filiera
- 5.** Quando – Tempistiche di redazione e Orizzonte temporale



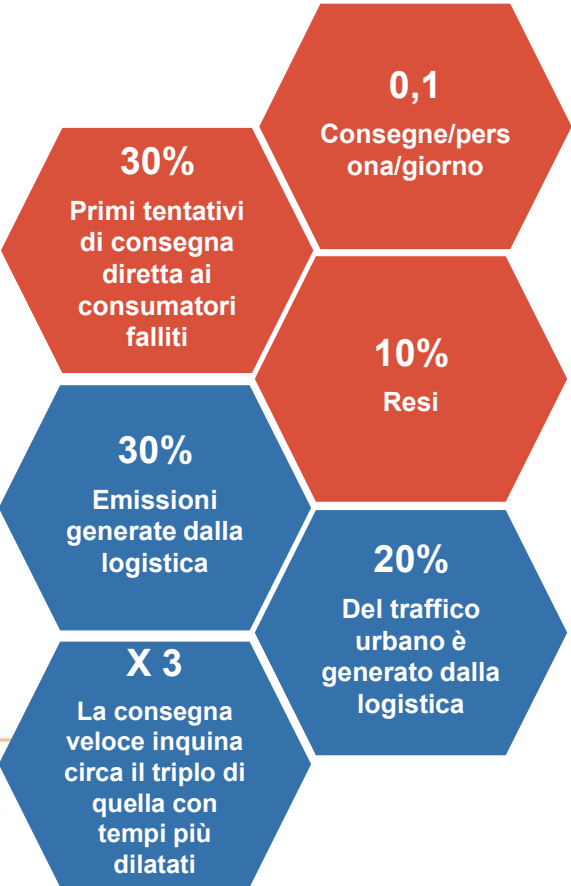
Perché

# Un obiettivo non più prorogabile

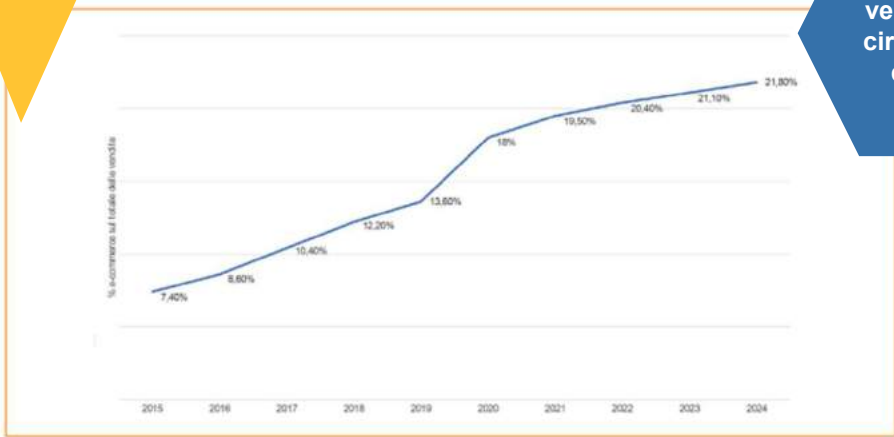


Ogni anno in Europa si bruciano **100 miliardi di Euro** per inefficienze legate alla **LOGISTICA URBANA**, pari all' **1% del PIL**

**≥ 8%**  
Crescita annuale del mercato della logistica urbana tra ora e il 2030



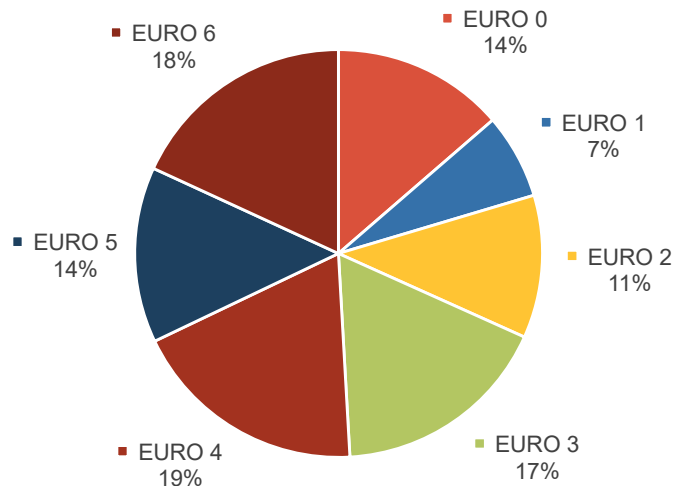
Quota di e-commerce sulle vendite al dettaglio globali tra il 2015 e il 2024



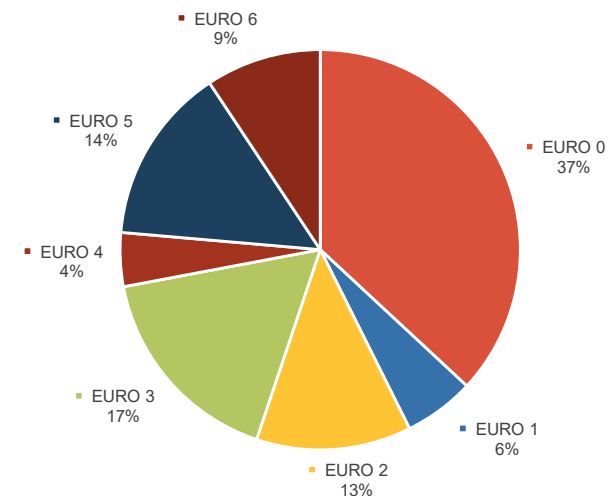
Perché

# Un assaggio dello stato dell'arte

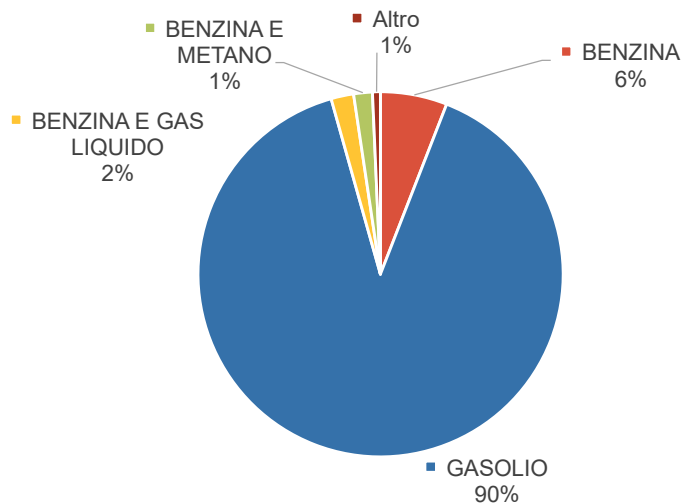
Classe Euro Veicoli industriali leggeri



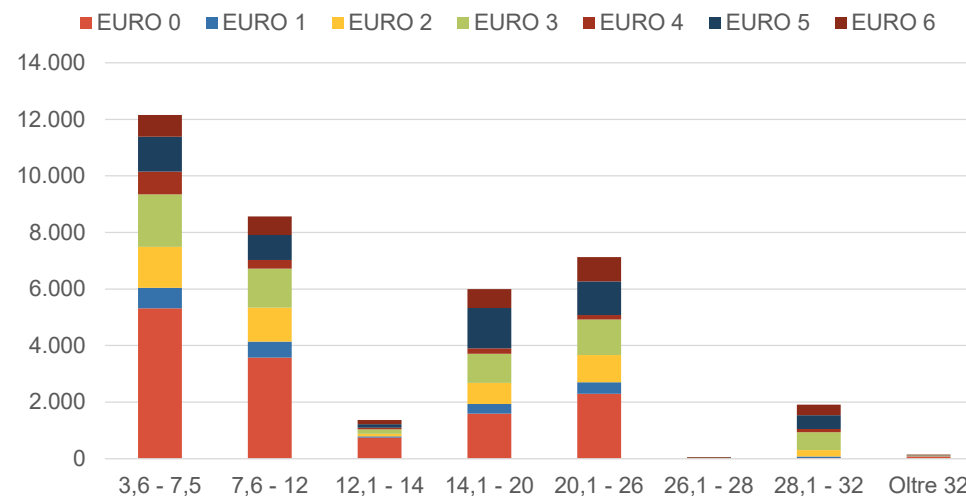
Classe Euro Veicoli Industriali Pesanti



Alimentazione Euro Veicoli industriali leggeri



Classe Euro veicoli industriali pesanti per fascia - Alimentazione a Gasolio



Perché

# Un assaggio dello stato dell'arte



## Dispersione e frammentazione delle strutture logistiche

Molti nodi, spesso di piccole dimensioni e dislocati sul territorio in modo non ottimizzato per la prevalente funzione distributiva sull'area romana



## Quota di trasporto ferroviario delle merci

sotto la media nazionale, che si attesta al 13% di split modale (Eurostat 2018). La capacità in dotazione degli impianti esistenti è sottoutilizzata, eccetto il terminale di Santa Palomba, che presenta un traffico in crescita



## Porto di Civitavecchia

Rappresenta potenzialmente il nodo primario di ingresso delle merci, tuttavia presenta un solo terminal contenitori con capacità limitata e assenza di raccordo ferroviario; rimasto fuori della rete TEN-T Core



## Cargo aereo

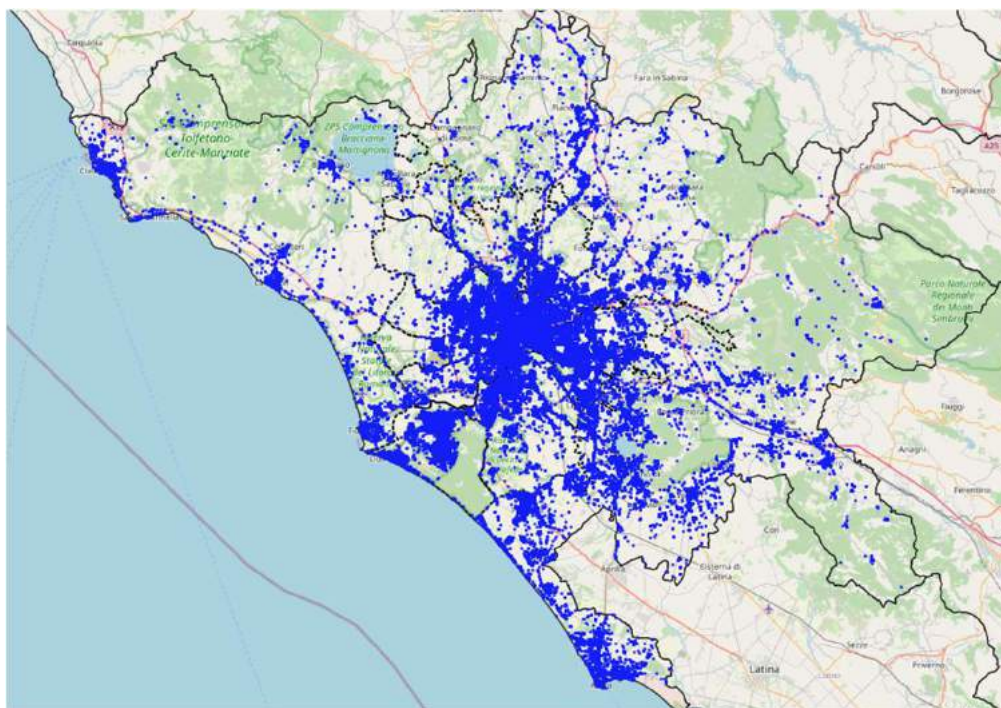
Potenzialmente costituisce forte valore aggiunto al territorio (es. settore farmacologico). Cargo City capacità di 200.000 t/a per ora è sottoutilizzata



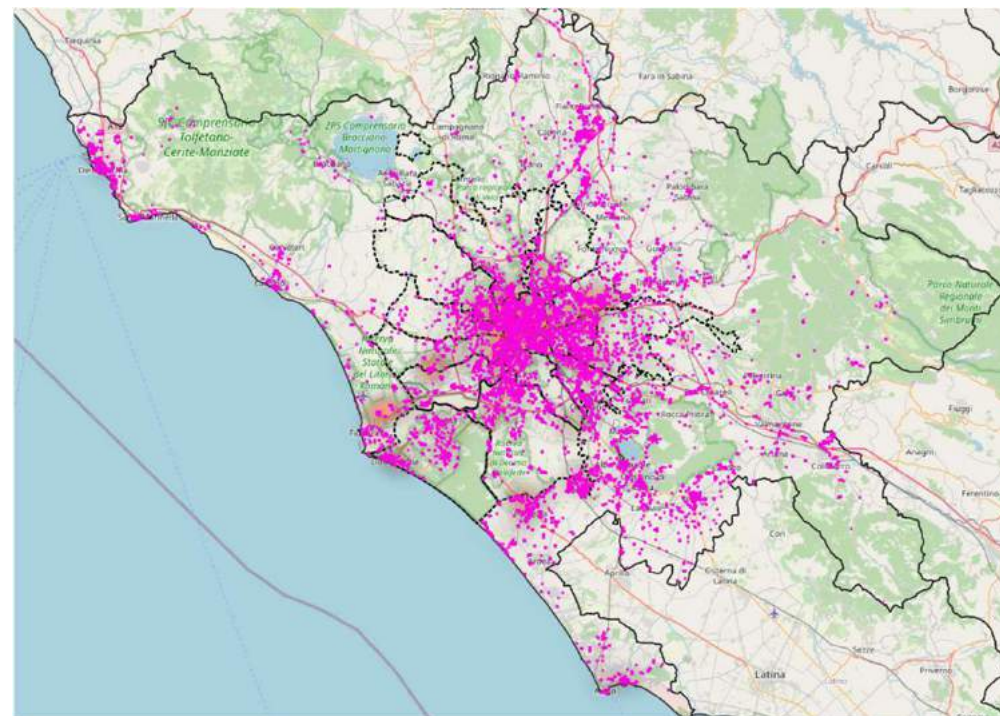
Perché

# Floating Car Data (FCD)

## Punti di sosta 2019



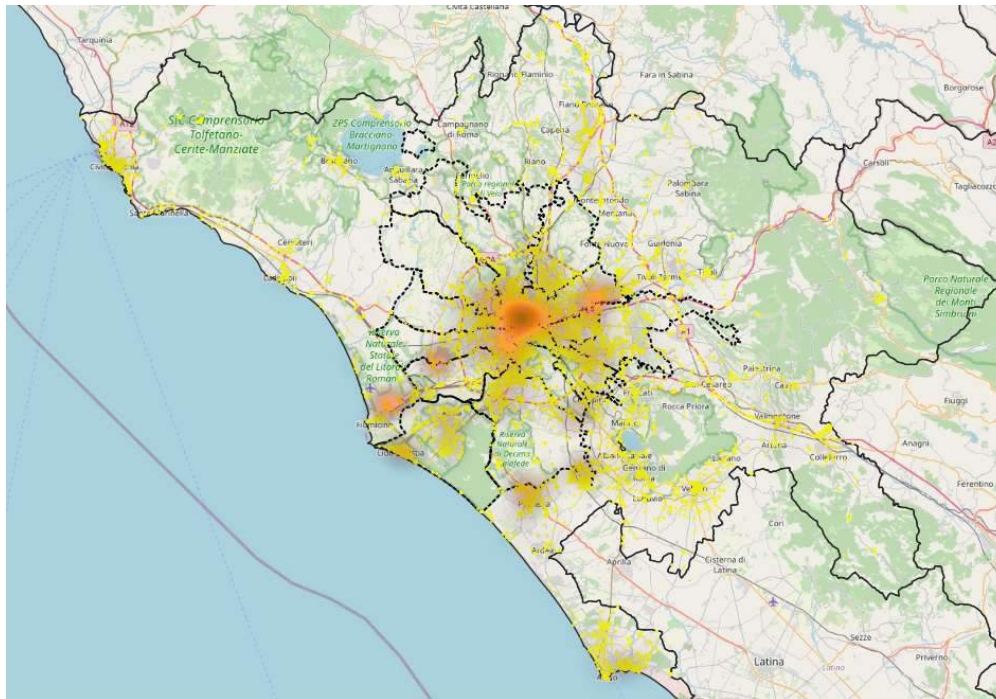
## Punti di sosta 2021



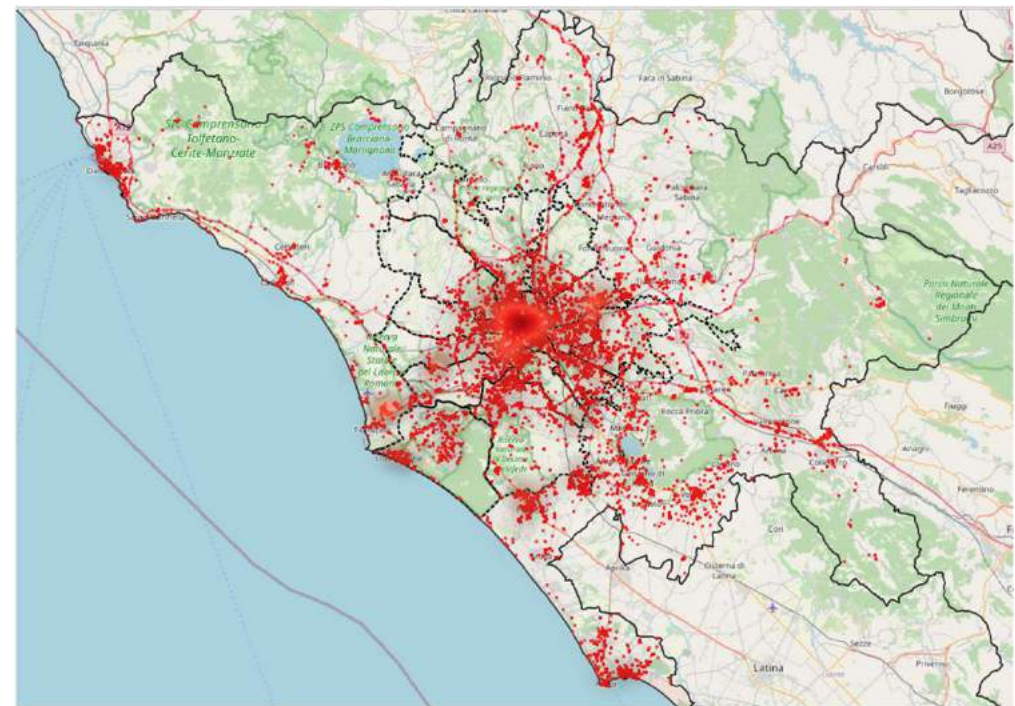
Perché

# Floating Car Data (FCD)

**Punti di sosta 2019**  
**Veicoli massa < 3,5 ton**



**Punti di sosta 2019**  
**Veicoli massa > 3,5 ton**





Perché

# Una convergenza di intenti



- **Libro Bianco dei trasporti** – 2011: Logistica urbana a 0 emission entro il 2030
- Comunicazione della EC **“Strategia per una mobilità sostenibile e intelligente: mettere i trasporti europei sulla buona strada per il futuro”** – 2020) *“La pianificazione della mobilità urbana sostenibile dovrebbe includere anche la dimensione del trasporto merci attraverso **piani di logistica urbana sostenibile dedicati**”*
- Nuovo Quadro delle Politiche di Mobilità Urbana: **«la dimensione delle merci dovrebbe costituire uno dei principali elementi da prendere in considerazione nella pianificazione della mobilità urbana so-stenibile »**



- DM 397\_4/08/2017 – linee guida PUMS: *PUMS obbligatorio per città metropolitane, i comuni e le associazioni di comuni con popolazione superiore a 100.000 abitanti*
- DM 444\_12/11/2021 – Adozione PUMS **entro 1 gennaio ,2023 per accedere ai finanziamenti per nuovi interventi trasporto rapido di massa e mobilità ciclistica**
- STM del MIMS, ANCI, FLC: Position paper **“La logistica urbana in una visione integrata”**- 2020 *individua alcune azioni immediatamente cantierabili*
- Nuove linee Guida ELTIS per la predisposizione dei PUMS



- La Regione approva il PRMLT; in relazione all’obiettivo logistica urbana a 0 emissioni, il piano propone la creazione di un **Multimodal Urban Distribution Center**
- Roma Capitale approva il PUMS nel 2019
- Roma Capitale si candida ad essere tra le **100 città europee climaticamente neutre e smart entro il 2030**

Perché

# Un'opportunità da non perdere

Il Piano Nazionale di Ripresa e Resilienza (PNRR) si inserisce all'interno del programma **Next Generation EU (NGEU)**, il pacchetto da 750 miliardi di euro, costituito per circa la metà da sovvenzioni, concordato dall'Unione Europea in risposta alla crisi pandemica. La principale componente del programma NGEU è il Dispositivo per la Ripresa e Resilienza (*Recovery and Resilience Facility*, RRF), che ha una durata di sei anni, dal 2021 al 2026, e una dimensione totale di 672,5 miliardi di euro (312,5 sovvenzioni, i restanti 360 miliardi prestiti a tassi agevolati).

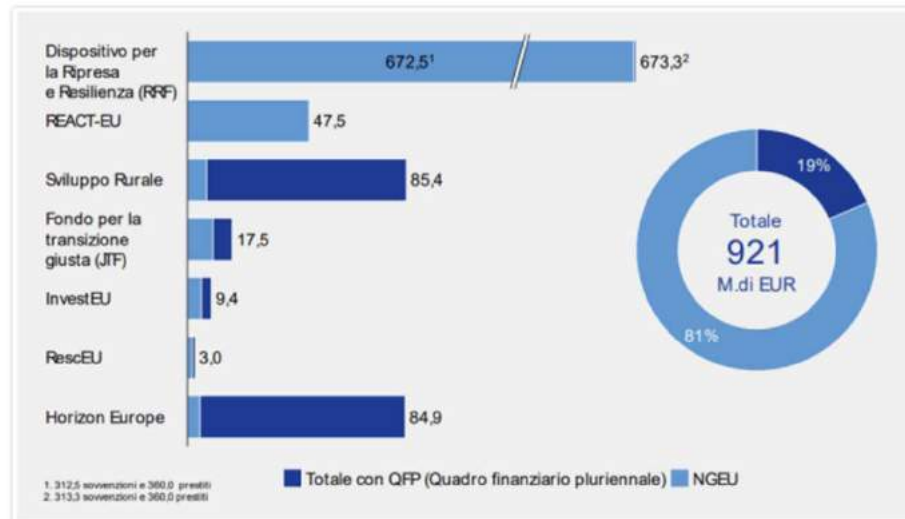


Figura 1.1: Next Generation EU - Dispositivi e risorse disponibili, miliardi di euro

Fonte: Commissione Europea

Dispositivo per la Ripresa e Resilienza (RRF): 672,5<sup>1</sup> / 673,3<sup>2</sup>; REACT-EU: 47,5; Sviluppo Rurale 85,4; Fondo per la transizione giusta (JTF): 17,5; InvestEU: 9,4; RescEU: 3,0; Horizon Europe: 84,9; Totale: 921 M. di EUR; Totale con QFP (Quadro finanziario pluriennale): 19% - NGEU: 81%

1. 312,5 sovvenzioni e 360,0 prestiti

2. 313,3 sovvenzioni e 360,0 prestiti

# Piano delle Merci e della Logistica Sostenibile (PMLS) per la Città Metropolitana di Roma

- 1.** Perché – Un assaggio dello stato dell'arte
- 2.** Dove – Contesto territoriale di riferimento
- 3.** Come – Approccio metodologico
- 4.** Chi – Ascoltare le esigenze di ciascuna filiera
- 5.** Quando – Tempistiche di redazione e Orizzonte temporale



Dove

# Area di studio ed area di intervento

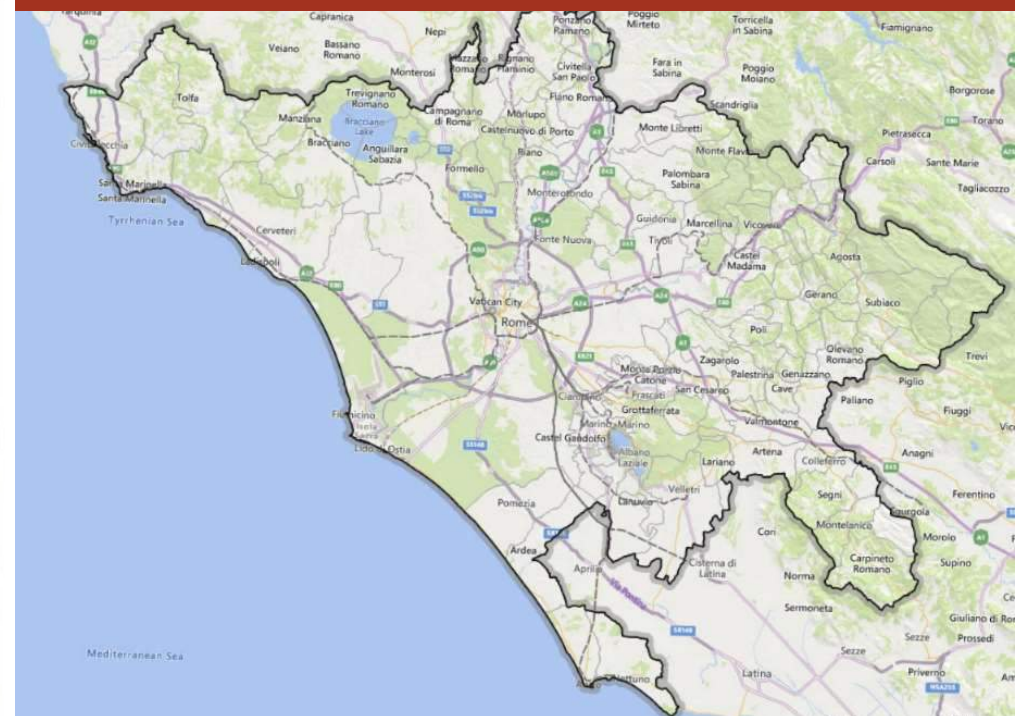
## Area di studio

consente di tener conto nell'analisi degli effetti dei flussi merci da/per ed in attraversamento del territorio metropolitano e di eventuali interventi che possono avere ricadute significative sul territorio della Città metropolitana



## Area di intervento

comprendente il comune capoluogo ed i 120 comuni costituenti la Città metropolitana. È dove si concentreranno gli interventi mirati al governo dei processi di distribuzione e trasporto delle merci attraverso un approccio integrato, in grado di armonizzare politiche dei trasporti, politiche ambientali e politiche industriali



# Dove si colloca il PMLS della Città Metropolitana

## PRMLT del Lazio

### ORIZZONTE BREVE-MEDIO (2025/2030)

- Prog. Prel. per la riqualificazione /realizzazione terminal di Roma Smistamento, Scalo San Lorenzo, Ostiense, Massimina, Guidonia (CAR) per la funzione MUDC
- Miglioramento accessibilità stradale e ferroviaria del terminal di Pomezia Santa Palomba
- Studio di fattibilità e progettazione definitiva terminale del MOF di Fondi
- Ripristino e adeguamento terminale di Latina Scalo
- Studio funzionale dell'impianto del CIRF comprensivo della parte ferroviaria
- Progetto qualificazione funzionale e ferroviaria SLIM di Colleferro
- Adeguamento aree di sosta autotrasporto
- Miglioramento funzionale Cargo City di Fiumicino
- Svincolo autostradale Cargo City
- Interventi di digitalizzazione logistica e integrazione PLN
- Osservatorio regionale della logistica

### ORIZZONTE LUNGO (2040)

- Realizzazione interventi per schema distributivo MUDC nei terminali progettati
- Realizzazione terminale del MOF di Fondi
- Realizzazione impianto ferroviario CIRF e riqualificazione area
- Realizzazione terminal per SLIM
- Aumento capacità Cargo City
- Trasferimento modale del trasporto dei rifiuti urbani a Roma Smistamento
- Adeguamento terminal Santa Palomba per merci pericolose
- Trasferimento merci corrieristiche su ferro
- Collegamento diretto Roma Smistamento al GRA
- Espansione area terminalistica impianto di Pomezia Santa Palomba

## PUMS Comune di Roma – Logistica delle merci

### ORIZZONTE BREVE

- Tavoli di lavoro con approccio "living lab"
- Campagne di informazione e processi di gamification
- Incentivi per acquisto veicoli a basso impatto ambientale
- Incremento dell'offerta di stalli e loro ottimizzazione operativa
- Regolamentazione della permessistica relativa all'ampliamento della ZTL Merci all'attuale AF1 VAM

### ORIZZONTE MEDIO

- Attivazione di sistemi di accreditamento dei veicoli
- Creazione di mini-piattaforme (mini-hub)
- Creazione di parcel lockers pubblici
- Implementazione di sistemi tecnologici per la gestione e il controllo degli stalli
- Introduzione di punti di ricarica elettrica dedicate ai veicoli merci
- Promozione del crowdshipping
- Promozione di sistemi di consegna con cargo-bikes
- Sistemi di consegna fuori dagli orari di punta

### ORIZZONTE LUNGO

- Creazione di centri di distribuzione urbana (CDU)
- Sostegno alle iniziative di Logistica Inversa
- Promozione del van-sharing elettrico

**PMLS Città  
Metropolitana**



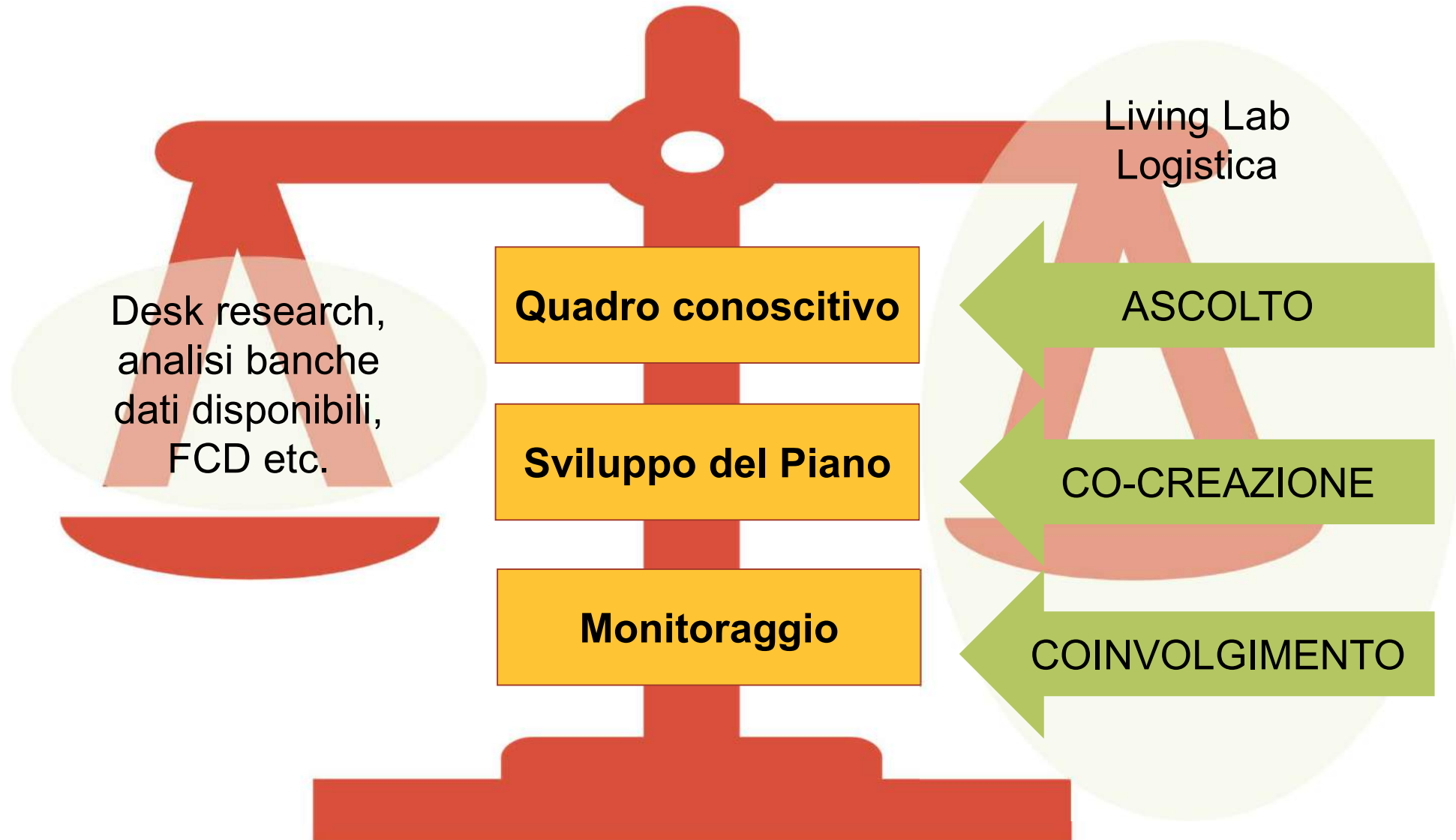
# Piano delle Merci e della Logistica Sostenibile (PMLS) per la Città Metropolitana di Roma

- 1.** Perché – Un assaggio dello stato dell'arte
- 2.** Dove – Contesto territoriale di riferimento
- 3.** Come – Approccio metodologico
- 4.** Chi – Ascoltare le esigenze di ciascuna filiera
- 5.** Quando – Tempistiche di redazione e Orizzonte temporale



Come

# Approccio metodologico



Come

# Chi e come ci può aiutare per redigere il PMLS

Fase di redazione del PMLS	Tipo dato
Quadro conoscitivo	Ultimo censimento di operatori di trasporto merci, logistica e postali
	Piani di sviluppo dei principali nodi logistici
	Piani di sviluppo delle infrastrutture viarie
	Accordi di programma
	Pianificazione territoriale e di sviluppo delle aree industriali e produttive
	Ultimo censimento attività economiche e commerciali
	Ultimo censimento di settori rilevanti per il trasporto in conto proprio (es: costruzioni, manutenzioni)
	Mercati di riferimento attuali e in previsione
	Censimento degli stalli di carico e scarico
	Regolamentazioni per rilascio permessi per accesso, circolazione e sosta in ZTL per i veicoli merci per operazioni carico/scarico merci, ecc
	Regolamentazione attuale per il carico/scarico merci in ZTL
	Studi di settore relativi alla logistica urbana e intermodalità






# Piano delle Merci e della Logistica Sostenibile (PMLS) per la Città Metropolitana di Roma

- 1.** Perché – Un assaggio dello stato dell'arte
- 2.** Dove – Contesto territoriale di riferimento
- 3.** Come – Approccio metodologico e fasi di redazione
- 4.** Chi – Ascoltare le esigenze di ciascuna filiera
- 5.** Quando – Tempistiche di redazione e Orizzonte temporale



Chi

# Ascoltare le esigenze di ciascuna filiera

SETTORE	MISSIONE	VEICOLO
	Filiera servizi di raccolta rifiuti da aziende e abitazioni private	Light, Small, Medium
	Filiera edile, consegne, installazioni, riparazioni, costruzioni presso cantieri pubblici e privati	Light, Small, Medium, Heavy
	Filiera agroalimentare presso attività commerciali di prossimità (droghe, tavole calde, pizzerie, etc)	Light, Small
	Filiera e-commerce con consegne di piccole dimensioni presso più destinatari (B2B e B2C)	Light
	Filiera GDO (incluso e-commerce food)	Light, Small, Medium, Heavy
	Filiera elettrodomestici ed arredi	Small, Medium
	Filiera manutenzioni e installazioni (piccole o grandi), pubbliche e private	Light, Small
	Filiera farmaceutica	Light, Small
	Filiera lunga percorrenza	Medium, Heavy
	Filiera valori	Light, Small
	Filiera merci pericolose	Medium, Heavy



# Piano delle Merci e della Logistica Sostenibile (PMLS) per la Città Metropolitana di Roma

- 1.** Perché – Un assaggio dello stato dell'arte
- 2.** Dove – Contesto territoriale di riferimento
- 3.** Come – Approccio metodologico e fasi di redazione
- 4.** Chi – Ascoltare le esigenze di ciascuna filiera
- 5.** Quando – Tempistiche di redazione, vostri contributi, milestones e Orizzonte temporale



Quando

# Tempistiche di redazione e approvazione del PMLS

Consegna	Fase di redazione del PMLS
2 aprile 2022	Quadro conoscitivo e obiettivi di piano
1 luglio 2022	Bozza di Piano comprendente Monitoraggio ex ante (comprensivo di Monitoraggio ex ante)
19 settembre 2022	Consegna del PMLS (comprensivo di piano di monitoraggio)
	Rapporto Ambientale e Sintesi non Tecnica
	Valutazione Incidenza Ambientale (VInCA)
<b>ADOZIONE PUBBLICAZIONE</b>	
16 febbraio 2023	Recepimento osservazioni Relazione accoglimento/respingimento
16 giugno 2023	Revisione del documento di Piano Documenti controdedotti
<b>APPROVAZIONE</b>	
**	Piano di monitoraggio ex post

\* escluse tavole/elaborati grafici e presentazioni

\*\* Il Piano di Monitoraggio costituisce parte della documentazione portata in adozione e approvazione

Quando

# Orizzonte temporale e milestones

Il PMLS, così come il PUMS, ha un orizzonte temporale di **10 anni**.

Gli interventi saranno organizzati in pacchetti di misure da realizzare nel Breve – Medio e Lungo termine, tenendo in considerazione due grandi appuntamenti che Roma ha davanti:

→ uno certo, il **Giubileo del 2025**

→ l'altro da confermare, l'**Expo del 2030**

**Grazie per l'attenzione**

**Marisa Meta**  
**meta@fitconsulting.it**

